

De vanzare - Apartament

Bucuresti, Bucurestii Noi

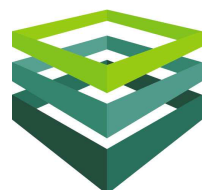
74.500 Eur + TVA



Apartament 2 camere, 59 mp, decomandat, 2020, etaj 1/4

ID: 1949208

Pentru vizionare si detalii, contactati:
Sebastian Stanescu
0213104515
sebastian.stanescu@conadi.ro



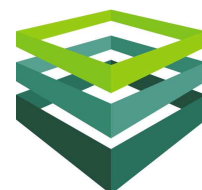
www.conadi.ro

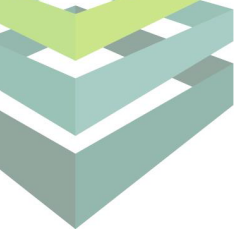


Caracteristici

| | | | |
|----------------------------|------------|------------------------|-------|
| Nr. camere: | 2 | Etaj: | 1 / 4 |
| Suprafata utila (mp): | 59 mp | Nr. bai: | 1 |
| Suprafata construita (mp): | 76 mp | Nr. bucatarii: | 1 |
| An constructie: | 2020 | Nr. balcoane: | 1 |
| Stadiu constructie: | finisat | Nr. terase: | 1 |
| Structura: | beton | Suprafata terase: | 3 mp |
| Compartimentare: | decomandat | Nr. locuri de parcare: | 1 |
| Confort: | 1 | Nr. garaje: | 1 |

Localizare: Bucuresti, Bucurestii Noi

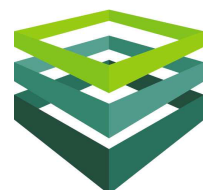
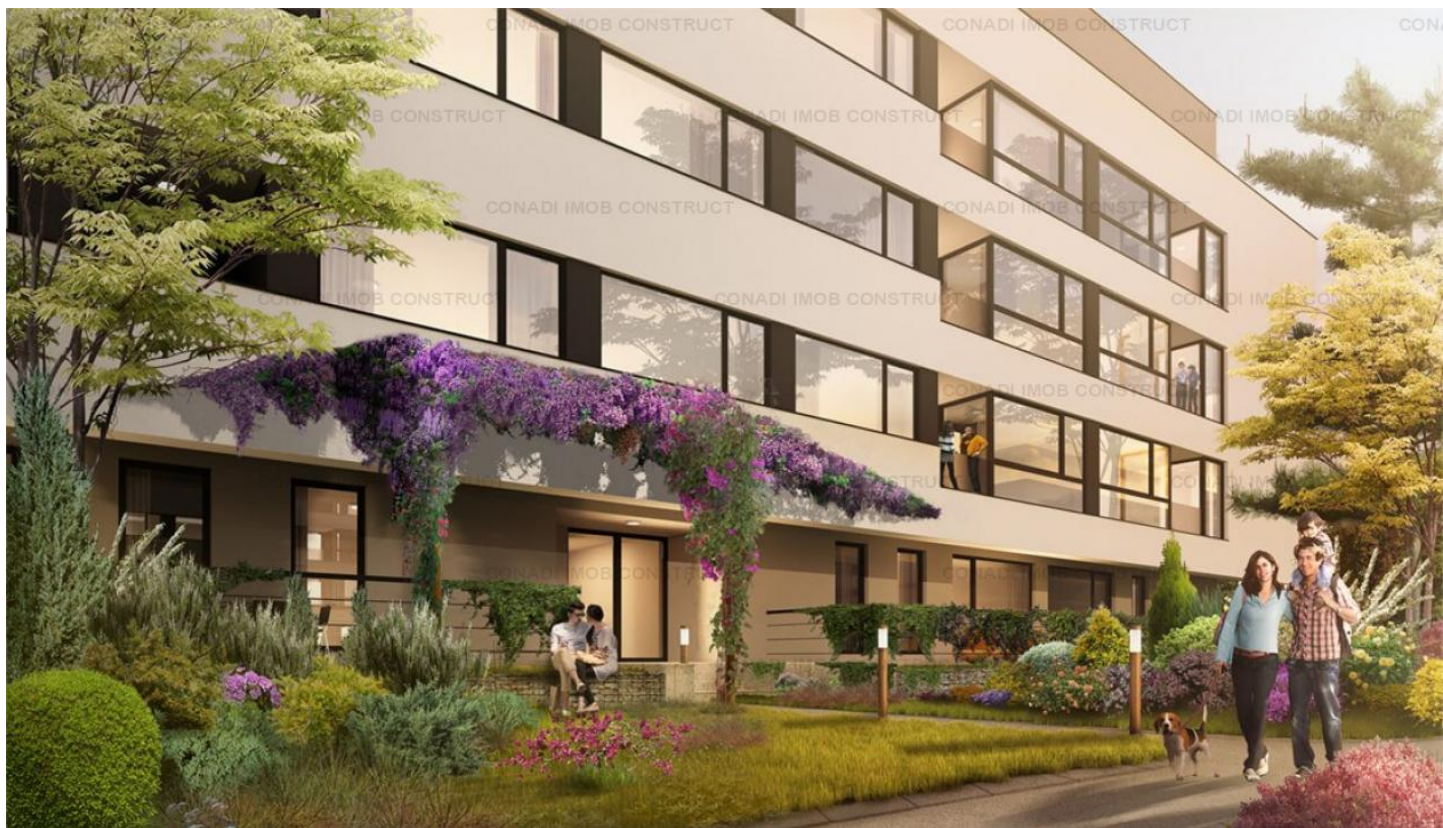


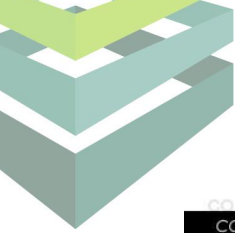


CONADI IMOB CONSTRUCT

CONADI IMOB CONSTRUCT

CONADI





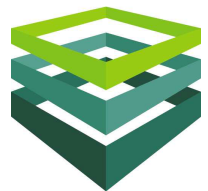
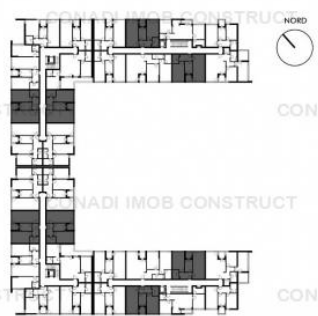
| TIP 2A.2 APARTAMENT 2 CAMERE | TIP 2C.2 APARTAMENT 2 CAMERE | TIP 2D.2 APARTAMENT 2 CAMERE | TIP 3A APARTAMENT 3 CAMERE | TIP 3B.2 APARTAMENT 3 CAMERE | TIP 3E APARTAMENT 3 CAMERE |
|--|--|--|--|---|---|
| S. utila apartament | 58.85 m ² | S. utila apartament | 59.70 m ² | S. utila apartament | 59.20 m ² |
| S. utila logie | 2.90 m ² | S. utila logie | 2.95 m ² | S. utila logie | 2.90 m ² |
| S. construita totala din care S. construita logie | 76.50 m ² 3.40 m ² | S. construita totala din care S. construita logie | 78.60 m ² 3.40 m ² | S. construita totala din care S. construita logie | 78.30 m ² 3.40 m ² |
| S. utila apartament | 81.20 m ² | S. utila apartament | 78.15 m ² | S. utila apartament | 72.55 m ² |
| S. utila logie | 2.95 m ² | S. utila logie | 2.90 m ² | S. utila logie | 17.25 m ² |
| S. construita totala din care S. construita logie | 103.15 m ² 3.35 m ² | S. construita totala din care S. construita logie | 101.25 m ² 3.35 m ² | S. construita totala din care S. construita balcon | 111.80 m ² 19.20 m ² |

APARTAMENT 2 CAMERE **TIP 2A.2 cu LOGIE**



CORP: C1, C2, C3, C4
NIVEL : ETAJ 1, ETAJ 2, ETAJ 3

S. construita apartament **73.10 m²**
 S. utila apartament **58.85 m²**
 S. utila logie **2.90 m²**
 S. construita totala **76.50 m²**
 (S. construita apartament + S. construita logie)





Descriere

Apartamentul se afla in Bucuresti, zona de nord-vest, intr-un ansamblu creat cu simt de raspundere fata de oameni si natura care sa ofere un cartier uniform si corect sistematizat, aerisit, care sa ofere locuitorilor o desprindere din densitatea si agitatie orasului fara a pleca din mediul capitalei, adresa postala ramanand, asadar, in Sectorul 1.

Pe langa faptul ca vorbim de o densitate mai mica a blocurilor, acestea au un regim de inaltime de numai P+4 cu lift, cu o singura exceptie la un bloc spre sosea care are regim de P+6 si spatii comerciale la parter.

Prima din cele 4 etape este finalizata, locuitorii au receptionat deja apartamentele la sfarsitul lunii Ianuarie 2020, si consta in 160 de apartamente (garsoniere / studio-uri, doua si trei camere), un parc privat si o piscina dedicata rezidentilor.

Tamplaria exterioara este din profil PVC Rehau. Clasa ferestrelor este A cu 5- 7 camere. Usile interioare Pinum sunt celulare de culoare alba, cu pervaz. Feroneria este cromata. Separarea intre apartamente si peretii interiori din apartamente sunt realizati cu pereti din caramida, peste care se aplica mecanizat tencuiala.

In vederea asigurarii incalzirii si pentru apa calda curenta, fiecare apartament beneficiaza de o centrala termica individuala. Incalzirea incaperilor se face prin pardoseala cu echipamente mai performante de la Viessmann si Kermi.

In dormitoare si camerele de zi, pardoseala este realizata din parchet laminat.

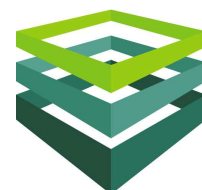
Pardoseala din holuri, bai si bucatarii este din gresie portelanata de calitate superioara pentru a fi usor intretinute.

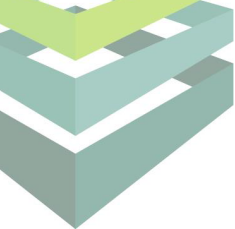
Obiectele sanitare sunt din portelan de culoare alba si sunt dotate cu robineti cromati de la furnizori renumitii IdealStandard si Kludi.

Usile de acces in apartamente sunt metalice si de culoare alba.

Pretul este usor negociabil.

Locul de parcare se vinde separat la un pret de 4.600 Euro +TVA.





Utilitati

| | |
|--------------|--|
| General: | curent electric, apa, telefon, gaz, cablu TV, canalizare |
| Incalzire: | centrala proprie, calorifere, incalzire pardoseala |
| Climatizare: | aer conditionat |
| Internet: | fibra optica |

Finisaje

| | |
|-------------------|--------------------------|
| Stare Interior: | finisat modern |
| Usi interioare: | celulare |
| Usa Intra: | metal |
| Ferestre: | pvc |
| Pardoseala: | parchet, gresie |
| Pereti: | vopsea lavabila, faianta |
| Izolatie termica: | exterior |

Dotari

| | |
|----------------|--|
| Alte spatii: | terasa |
| Mobilat: | nemobilat |
| Contorizare: | gaze, apa |
| Alte Dotari: | sistem de detectie incendiu |
| Dotari imobil: | interfon, videointerfon, curte interioara, curte comuna, piscina, lift |

Vecinatati

| | |
|-------------|---|
| Vecinatati: | transport public, metrou, lac, scoala generala, farmacie, mall, hypermarket |
|-------------|---|

Statut juridic

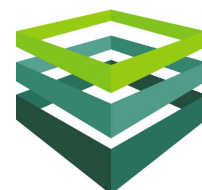
| | |
|-----------------|----------------------|
| Statut juridic: | cadastru, intabulare |
|-----------------|----------------------|

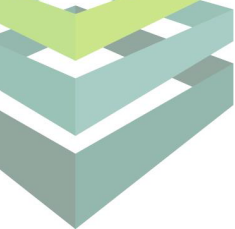
Servicii imobil

| | |
|------------------|--------------------------|
| Servicii imobil: | paza, supraveghere video |
|------------------|--------------------------|

Destinatie

| | |
|--------------------|-------------|
| Recomandat pentru: | rezidential |
|--------------------|-------------|



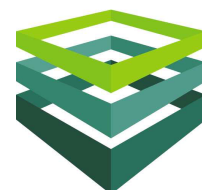


PREZENTARE COMPANIE CONADI

CONADI a fost infiintata in Bucuresti, in 1997, ca o companie privata romaneasca concentrata pe oferirea de servicii de consultanta in sectorul imobiliar.

In timp, compania s-a extins si si-a diversificat portofoliul de servicii furnizate, dezvoltand pe langa divizia de Brokeraj si Consultanta Imobiliara, pe cele de Management de Proiect, Evaluari Active, Administrare de Proprietati, Dezvoltare si Planificare, Investitii & Finantare si, nu in ultimul rand, Marketing si Comunicare, devenind astfel una dintre putinele companii care ofera **SERVICII IMOBILIARE INTEGRATE**.

Aceste servicii sunt furnizate prin intermediul unei echipe de profesionisti care stiu sa imbine spiritul antreprenorial cu o intelegere perfecta a dinamicii pietei imobiliare, toate transpunandu-se in final intr-un grad ridicat de satisfactie a clientului.





CONADI

EXCELLENCE IN REAL ESTATE

J.W. Marriott Grand Offices, etaj 6

Calea 13 Septembrie nr. 90, sector 5, Bucuresti

Tel: + 40 21 310 45 15, Fax: + 40 21 310 18 67

www.conadi.ro