

## De vanzare - Apartament

Bucuresti, Bucurestii Noi

107.000 Eur + TVA

APARTAMENT 3 CAMERE TIP 3D.1 cu LOGIE

CONADI IMOB CONSTRUCT

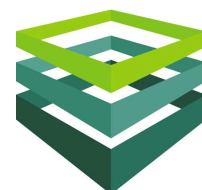
CORP: C1, C4  
NIVEL: ETAJ 1, ETAJ 2, ETAJ 3

S. construita apartament	102,75 m <sup>2</sup>
S. utila apartament	84,55 m <sup>2</sup>
S. utila logie	2,95 m <sup>2</sup>
S. construita totala (S. construita apartament + S. construita logie)	106,10 m <sup>2</sup>

ROOMS: LOGIE 2,95 m<sup>2</sup>, BUCATARIE 6,00 m<sup>2</sup>, LIVING 24,35 m<sup>2</sup>, HOL ACCES 10,05 m<sup>2</sup>, BAI 4,60 m<sup>2</sup>, BAI 3,79 m<sup>2</sup>, DORMITOR 14,43 m<sup>2</sup>, DORMITOR 12,70 m<sup>2</sup>, DORMITOR 11,11 m<sup>2</sup>

Apartament 3 camere, 84 mp, decomandat, 2020, etaj 1/4  
ID: 1949083

Pentru vizionare si detalii, contactati:  
Sebastian Stanescu  
0213104515  
sebastian.stanescu@conadi.ro

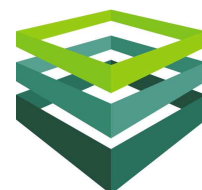


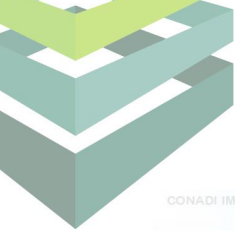


## Caracteristici

Nr. camere:	3	Etaj:	1 / 4
Suprafata utila (mp):	84 mp	Nr. bai:	2
Suprafata construita (mp):	103 mp	Nr. bucatarii:	1
An constructie:	2020	Nr. balcoane:	1
Stadiu constructie:	finisat	Nr. terase:	1
Structura:	beton	Suprafata terase:	3 mp
Compartimentare:	decomandat	Nr. locuri de parcare:	1
Confort:	1	Nr. garaje:	1

## Localizare: Bucuresti, Bucurestii Noi

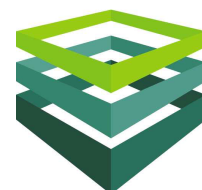


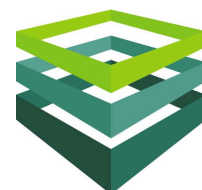
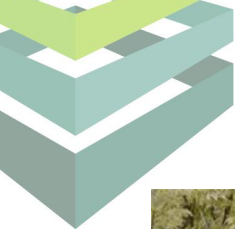


CORP C1 - SCARA A PLAN ETAJ 1



TIP 2A2 APARTAMENT 2 CAMERE	TIP 2A4 APARTAMENT 2 CAMERE	TIP 3C2 APARTAMENT 2 CAMERE	TIP 3C APARTAMENT 3 CAMERE	TIP 3D1 APARTAMENT 3 CAMERE	TIP 3F APARTAMENT 3 CAMERE
S. ulia apartament 58,85 m <sup>2</sup>	S. ulia apartament 49,90 m <sup>2</sup>	S. ulia apartament 59,70 m <sup>2</sup>	S. ulia apartament 73,55 m <sup>2</sup>	S. ulia apartament 84,55 m <sup>2</sup>	S. ulia apartament 60,50 m <sup>2</sup>
S. ulia logie 2,90 m <sup>2</sup>	S. ulia balcon 3,80 m <sup>2</sup>	S. ulia logie 2,95 m <sup>2</sup>	S. ulia logie 2,95 m <sup>2</sup>	S. ulia logie 2,95 m <sup>2</sup>	S. ulia balcon 2,65 m <sup>2</sup>
S. constructia totala 76,50 m <sup>2</sup>	S. constructia totala 69,7 m <sup>2</sup>	S. constructia totala 70,88 m <sup>2</sup>	S. ulia balcon 7,30 m <sup>2</sup>	S. constructia totala 106,10 m <sup>2</sup>	S. constructia totala 91,40 m <sup>2</sup>
din care S. constructia logie 3,40 m <sup>2</sup>	din care S. constructia balcon 3,60 m <sup>2</sup>	din care S. constructia logie 3,40 m <sup>2</sup>	S. constructia totala 108,25 m <sup>2</sup>	din care S. constructia logie 3,35 m <sup>2</sup>	din care S. constructia balcon 3,80 m <sup>2</sup>
			din care S. constructia logie + balcon 12,55 m <sup>2</sup>		







## Descriere

Apartamentul se vinde complet mobilat, ca pozitie se afla in Bucuresti, zona de nord-vest, intr-un ansamblu creat cu simt de raspundere fata de oameni si natura care sa ofere un cartier uniform si corect sistematizat, aerisit, care sa ofere locuitorilor o desprindere din densitatea si agitatia orasului fara a pleca din mediul capitalei, adresa postala ramanand, asadar, in Sectorul 1.

Pe langa faptul ca vorbim de o densitate mai mica a blocurilor, acestea au un regim de inaltime de numai P+4 cu lift, cu o singura exceptie la un bloc spre sosea care are regim de P+6 si spatii comerciale la parter.

Prima din cele 4 etape este finalizata, locuitorii au receptionat deja apartamentele la sfarsitul lunii Ianuarie 2020, si consta in 160 de apartamente (garsoniere / studio-uri, doua si trei camere), un parc privat si o piscina dedicata rezidentilor.

Tamplaria exterioara este din profil PVC Rehau. Clasa ferestrelor este A cu 5- 7 camere. Usile interioare Pinum sunt celulare de culoare alba, cu pervaz. Feroneria este cromata. Separarea intre apartamente si peretii interiori din apartamente sunt realizati cu pereti din caramida, peste care se aplica mecanizat tencuiala.

In vederea asigurarii incalzirii si pentru apa calda curenta, fiecare apartament beneficiaza de o centrala termica individuala. Incalzirea incaperilor se face prin pardoseala cu echipamente mai performante de la Viessmann si Kermi.

In dormitoare si camerele de zi, pardoseala este realizata din parchet laminat.

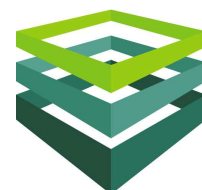
Pardoseala din holuri, bai si bucatarii este din gresie portelanata de calitate superioara pentru a fi usor intretinute.

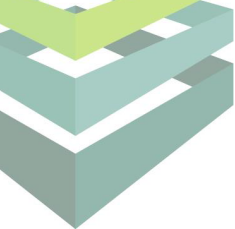
Obiectele sanitare sunt din portelan de culoare alba si sunt dotate cu robineti cromati de la furnizori renumitii dealStandard si Kludi.

Usile de acces in apartamente sunt metalice si de culoare alba.

Pretul este usor negociabil.

Locul de parcare se vinde separat la un pret de 4.600 Euro +TVA.





## Utilitati

General:	curent electric, apa, telefon, gaz, cablu TV, canalizare
Incalzire:	centrala proprie, calorifere, incalzire pardoseala
Climatizare:	aer conditionat
Internet:	fibra optica

## Finisaje

Stare Interior:	finisat modern
Usi interioare:	celulare
Usa Intra:	metal
Ferestre:	pvc
Pardoseala:	parchet, gresie
Pereti:	vopsea lavabila, faianta
Izolatie termica:	exterior

## Dotari

Alte spatii:	terasa
Mobilat:	nemobilat
Contorizare:	gaze, apa
Alte Dotari:	sistem de detectie incendiu
Dotari imobil:	interfon, videointerfon, curte interioara, curte comuna, piscina, lift

## Vecinatati

Vecinatati:	transport public, metrou, lac, scoala generala, farmacie, mall, hypermarket
-------------	---

## Statut juridic

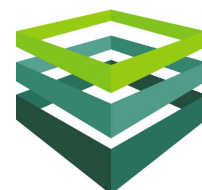
Statut juridic:	cadastru, intabulare
-----------------	----------------------

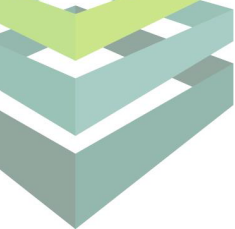
## Servicii imobil

Servicii imobil:	paza, supraveghere video
------------------	--------------------------

## Destinatie

Recomandat pentru:	rezidential
--------------------	-------------



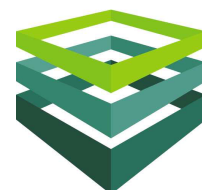


## PREZENTARE COMPANIE CONADI

CONADI a fost infiintata in Bucuresti, in 1997, ca o companie privata romaneasca concentrata pe oferirea de servicii de consultanta in sectorul imobiliar.

In timp, compania s-a extins si si-a diversificat portofoliul de servicii furnizate, dezvoltand pe langa divizia de Brokeraj si Consultanta Imobiliara, pe cele de Management de Proiect, Evaluari Active, Administrare de Proprietati, Dezvoltare si Planificare, Investitii & Finantare si, nu in ultimul rand, Marketing si Comunicare, devenind astfel una dintre putinele companii care ofera **SERVICII IMOBILIARE INTEGRATE**.

Aceste servicii sunt furnizate prin intermediul unei echipe de profesionisti care stiu sa imbine spiritul antreprenorial cu o intelegere perfecta a dinamicii pietei imobiliare, toate transpunandu-se in final intr-un grad ridicat de satisfactie a clientului.





# CONADI

EXCELLENCE IN REAL ESTATE

J.W. Marriott Grand Offices, etaj 6

Calea 13 Septembrie nr. 90, sector 5, Bucuresti

Tel: + 40 21 310 45 15, Fax: + 40 21 310 18 67

[www.conadi.ro](http://www.conadi.ro)