

De inchiriat - Spatiu comercial

Bucuresti, Banu Manta

1.500 Eur/luna



Spatiu comercial 2 camere, 150 mp, open space, 2015, etaj Parter/2

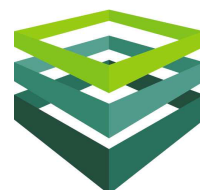
ID: 1875577

Pentru vizionare si detalii, contactati:

Sebastian Stanescu

0213104515

sebastian.stanescu@conadi.ro



www.conadi.ro

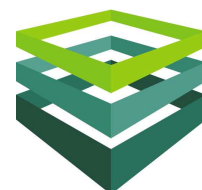
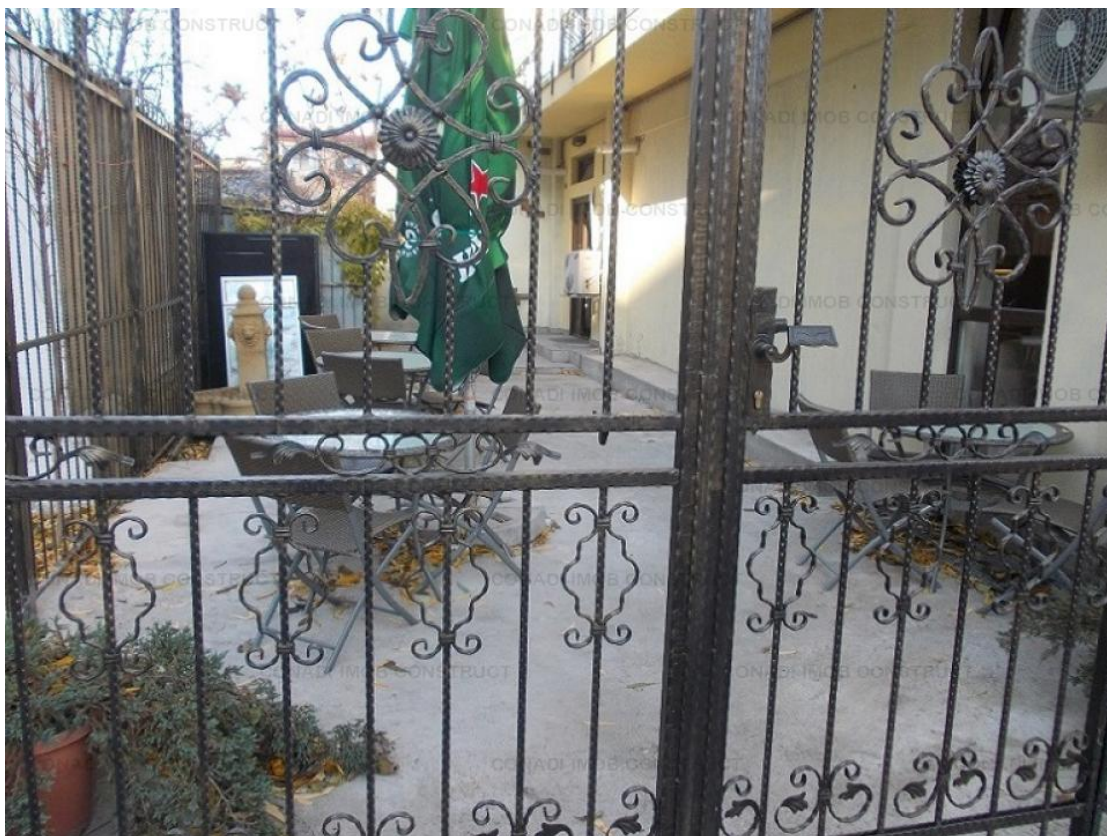
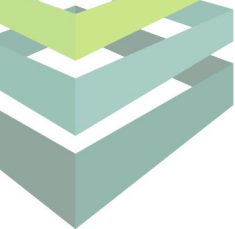


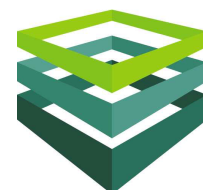
Caracteristici

Nr. camere:	2	Nr. bai:	3
Suprafata utila (mp):	150 mp	Nr. terase:	1
Suprafata construita (mp):	180 mp	Suprafata terase:	40 mp
An constructie:	2015	Nr. locuri de parcare:	1
Stadiu constructie:	finisat	Nr. garaje:	2
Structura:	beton	Spatiu Vitrine (m):	12 m
Compartimentare:	open space	Inaltime spatiu (m):	3 m
Etaj:	Parter / 2		

Localizare: Bucuresti, Banu Manta

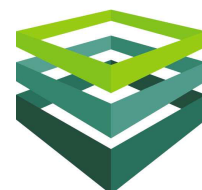
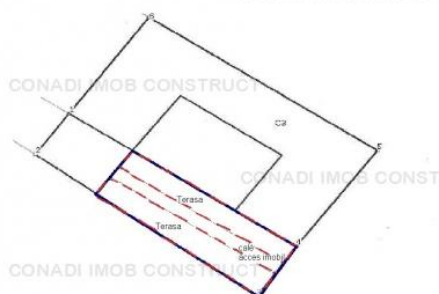
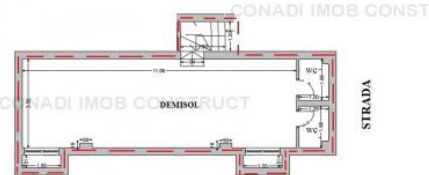
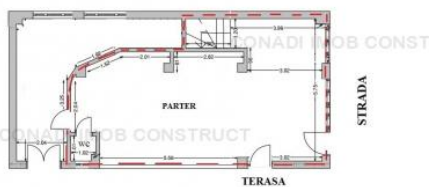


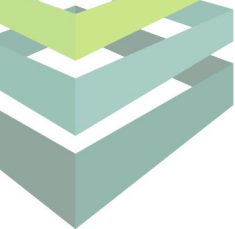






CONADI IMOB CONSTRUCT
Schita Parter si Demisol





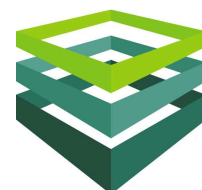
Descriere

Spatiul se preteaza pentru birouri si retail. Are avantajul de a fi situat pe o strada cu sens unic, intens circulata din apropierea Primariei Sector 1.

Se doreste contract pe perioada lunga

Onorariul agentiei este o luna din contractul de chirie.

Pretul este usor negociabil.





Utilitati

General: curent electric, apa, telefon, gaz, cablu TV

Incalzire: centrala proprie, calorifere

Climatizare: aer conditionat

Internet: fibra optica

Finisaje

Stare Interior: buna

Usi interioare: celulare

Usa Intrare: metal

Ferestre: pvc

Pardoseala: gresie

Pereti: vopsea lavabila

Vecinatati

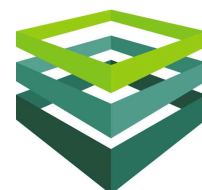
Vecinatati: transport public, metrou, parc, scoala generala, liceu, farmacie

Statut juridic

Statut juridic: cadastru, intabulare

Destinatie

Recomandat pentru: rezidential, comercial, birouri, comercial - retail





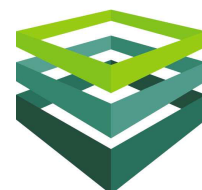
Spatiu pretabil office si retail

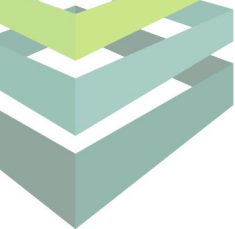
Suprafata (mp):	110 mp
Inaltime:	3
Vitrine (mp):	20 mp
Lungime vitrine (ml):	20 ml
Disponibil:	Disponibil imediat
Suprafata divizibil minim (mp)	10 mp
Parcare:	posibilitate parcare
Alte costuri:	Utilitati/Mentenanta
Pret:	10 EUR / mp /luna
Pret mentenanta:	3.2 EUR / mp /luna
Descriere:	Este un open space, situat la parterul si demisolul unei vile P+2 si mansarda, stil neoclassic francez, constructie noua 2015, inaltimea spatiilor la interior fiind de aprox 3 m.

Imobilul este situat pe colt, langa un bloc cu 8 etaje Deschiderea la strada de este aprox 12 m.

Spatiul are centrala proprie, contor pentru energie electrica, contor pentru apa. Beneficiaza de atat de instalatie electrica 220 V cat si de bransament 380 V.

Spatiul este stradal, fiind situat pe o strada cu trafic auto foarte intens.



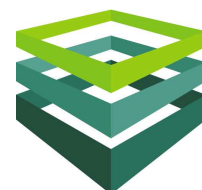


PREZENTARE COMPANIE CONADI

CONADI a fost infiintata in Bucuresti, in 1997, ca o companie privata romaneasca concentrata pe oferirea de servicii de consultanta in sectorul imobiliar.

In timp, compania s-a extins si si-a diversificat portofoliul de servicii furnizate, dezvoltand pe langa divizia de Brokeraj si Consultanta Imobiliara, pe cele de Management de Proiect, Evaluari Active, Administrare de Proprietati, Dezvoltare si Planificare, Investitii & Finantare si, nu in ultimul rand, Marketing si Comunicare, devenind astfel una dintre putinele companii care ofera **SERVICII IMOBILIARE INTEGRATE**.

Aceste servicii sunt furnizate prin intermediul unei echipe de profesionisti care stiu sa imbine spiritul antreprenorial cu o intelegere perfecta a dinamicii pietei imobiliare, toate transpunandu-se in final intr-un grad ridicat de satisfactie a clientului.





CONADI

EXCELLENCE IN REAL ESTATE

J.W. Marriott Grand Offices, etaj 6

Calea 13 Septembrie nr. 90, sector 5, Bucuresti
Tel: + 40 21 310 45 15, Fax: + 40 21 310 18 67
www.conadi.ro