

## De vanzare - Teren de constructii - Intravilan

Dambovita, Gulia

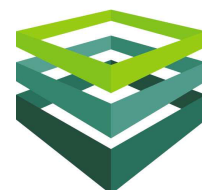
10.000 Eur



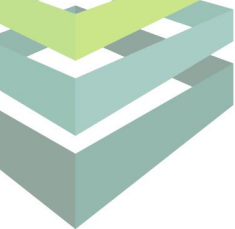
Teren de constructii - Intravilan 400 mp

ID: 1838633

Pentru vizionare si detalii, contactati:  
Sebastian Stanescu  
0213104515  
sebastian.stanescu@conadi.ro



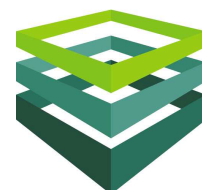
[www.conadi.ro](http://www.conadi.ro)



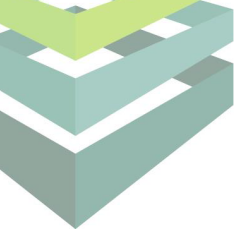
## Caracteristici

Suprafata teren (mp):	400 mp	Drumuri de acces:	Da
Cai de acces:	2	Constructie existenta:	Nu
Front Stradal (m):	20 m	Amplasament:	Intravilan
Gard:	Nu	Detalii zona:	strazi pietruite
La sosea:	Da		

## Localizare: Dambovita, Gulia







## Descriere

Sunt doua loturi propuse spre vanzare, fiecare cu o suprafata de aproximativ 400mp.

Drumul de servitute are o latime de 6m.

Terenul este localizat in interiorul satului Gulia, comuna Tartasesti, la o distanta de cca 700m fata de Hanul Valsia localizat pe DN 7. Terenul este pe o strada privata pe care mai sunt deja construite 2 case. Utilitatile sunt trase la casele deja construite. Conform certificatului de urbanism:

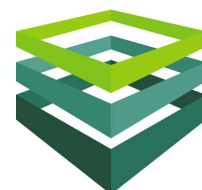
- retragere 4 m de la aliniament

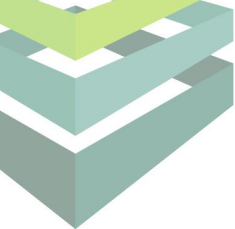
- Rh max P+2 /10 m

-POT 20-25%

-CUT 0.5-0.6

Pretul este usor negociabil. Onorariul nostru este fix in valoare de 400EUR pentru fiecare dintre loturi.





## Utilitati

General: curent electric, gaz

---

## Vecinatati

Vecinatati: padure

---

## Statut juridic

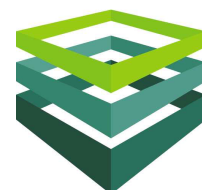
Statut juridic: cadastru, intabulare

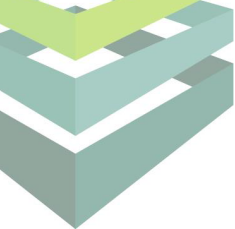
---

## Destinatie

Recomandat pentru: rezidential

---



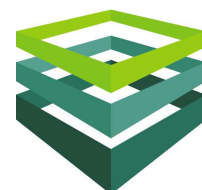


## PREZENTARE COMPANIE CONADI

CONADI a fost infiintata in Bucuresti, in 1997, ca o companie privata romaneasca concentrata pe oferirea de servicii de consultanta in sectorul imobiliar.

In timp, compania s-a extins si si-a diversificat portofoliul de servicii furnizate, dezvoltand pe langa divizia de Brokeraj si Consultanta Imobiliara, pe cele de Management de Proiect, Evaluari Active, Administrare de Proprietati, Dezvoltare si Planificare, Investitii & Finantare si, nu in ultimul rand, Marketing si Comunicare, devenind astfel una dintre putinele companii care ofera **SERVICII IMOBILIARE INTEGRATE**.

Aceste servicii sunt furnizate prin intermediul unei echipe de profesionisti care stiu sa imbine spiritul antreprenorial cu o intelegere perfecta a dinamicii pietei imobiliare, toate transpunandu-se in final intr-un grad ridicat de satisfactie a clientului.





# CONADI

EXCELLENCE IN REAL ESTATE

J.W. Marriott Grand Offices, etaj 6

Calea 13 Septembrie nr. 90, sector 5, Bucuresti  
Tel: + 40 21 310 45 15, Fax: + 40 21 310 18 67  
[www.conadi.ro](http://www.conadi.ro)